



ONTMOETEN



ZINVOL LEVEN



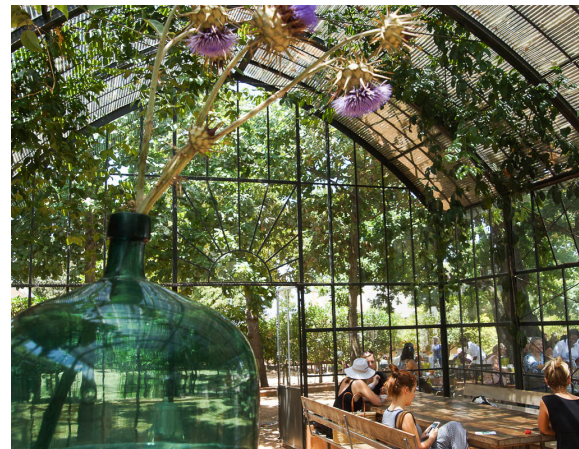
ACTIEF



REGISSEREN



RESPECTEREN



# WAARDE (N) VOL LEVEN CONCEPT

*Sámen leven in vrijheid én verantwoordelijkheid*

30-09-2019

Dit document geeft de visie voor het samen leven binnen een gemeenschappelijkheid van gelijkgestemden weer. Het is in samenwerking met bewoners opgesteld.

# INHOUD

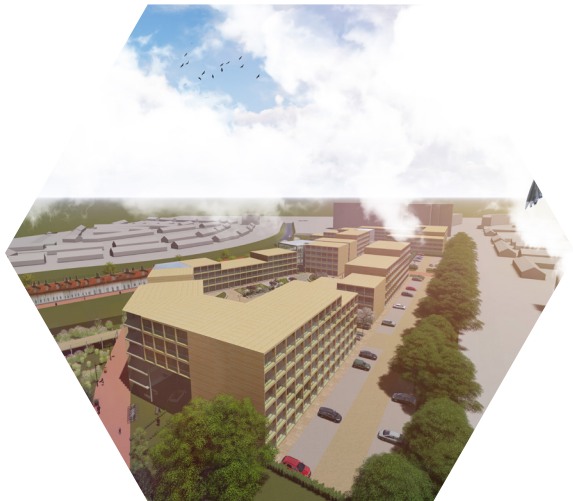
- 5 Hoe 't begon: twee initiatieven vonden elkaar!
- 6 Het concept #hofje: wonen om te leven
- 8 The evaluation project
- 10 Waar vinden beide initiatieven elkaar?
- 11 Waarde (n) vol leven
- 12 Basisprincipes van waarde(n) vol wonen
- 13 Vertaling van de basisprincipe voor het collectief
- 14 Gedeelde (buiten)ruimtes en voorzieningen
- 15 Top 5 van Gemeenten: eerste zoekrichting
- 16 Het profiel van de bewoner
- 17 Het uiteindelijke doel
- 18 Team



## HOE 'T BEGON: TWEE INITIATIEVEN VONDEN ELKAAR!



Concept #hofje  
Wonen om te leven



Concept Evaluation project

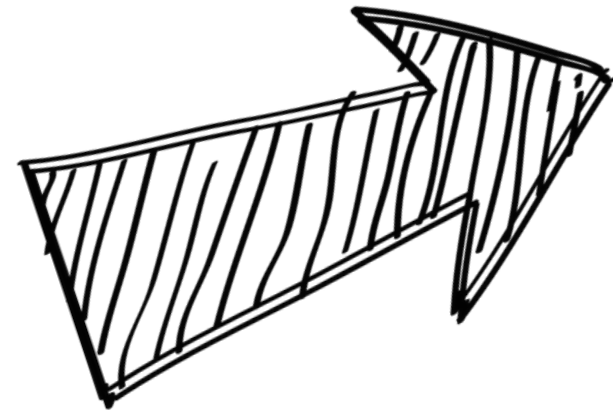
# HET CONCEPT #HOFJE: WONEN OM TE LEVEN

Een plek als een hofje waar je oud(er) kunt worden zoals jij graag wilt:

- Waarde(n)vol leven
- Sámen leven in vrijheid én verantwoordelijkheid
- Ertoe doen als mens: een bijdrage leveren aan de gemeenschap vanuit kracht
- Open staan voor de ander en de buitenwereld
- (Levens)kwaliteit voorop

## Drie pijlers:

- Zelfstandig wonen
- Samenleven en samendoen
- Ondersteund worden



Eind 2018 maakten we kennis met twintig ouderen in de omgeving van Breda. Met hen hebben we het concept #hofje: wonen om te leven hertaald.

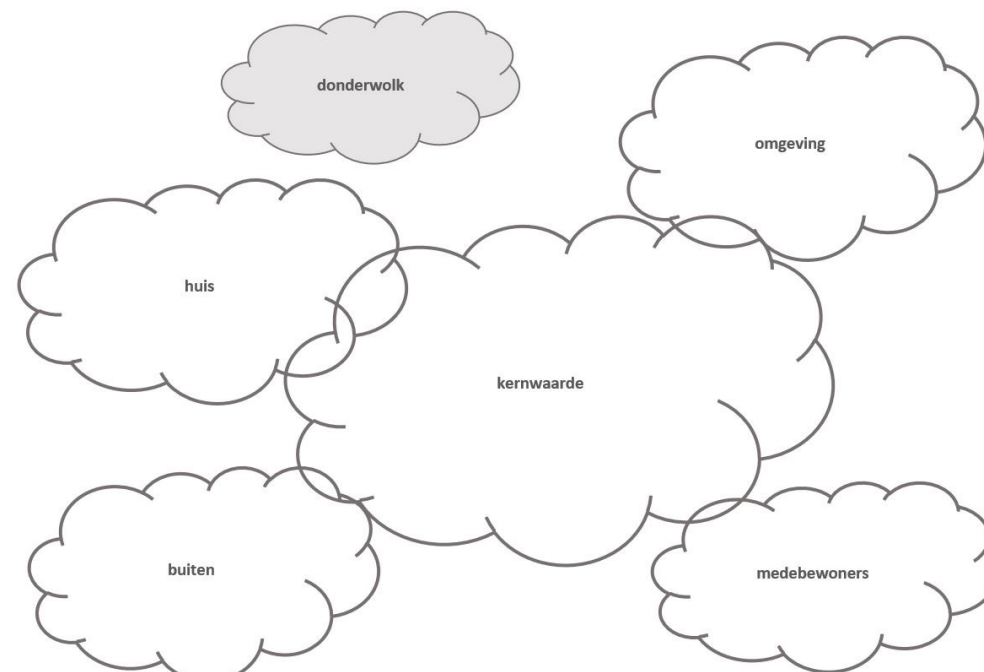
## Het concept hertaald naar de behoefte van zo'n twintig geïnteresseerde mensen.

Rode draad in de gesprekken over de behoefte:

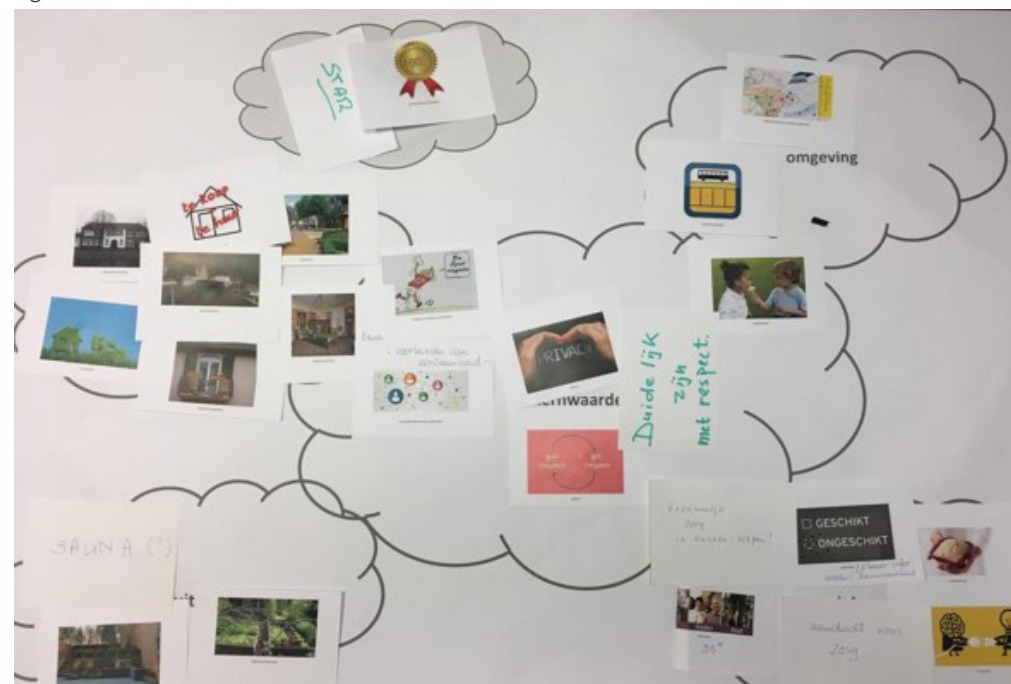
- Gezelligheid
- Gezamenlijkheid
- Privacy
- Respect
- Zorg voor elkaar
- Elkaar kunnen ontmoeten - de 'klik' is belangrijk is (zonder eisen te stellen aan wie wordt 'toegelaten' – kiezen voor wonen met collectiviteit selecteert eigenlijk al)

Ook het gesprek gevoerd over dilemma's als:

- Organiseren van de besluitvorming: iedereen heeft een eigen perspectief, en kiest ook vanuit dit eigen perspectief wat voor hem/haar het beste is
- Zelfstandigheid in verbondenheid
- Helderheid geven over wat je aanbiedt, zwart of wit over de punten die je echt belangrijk vindt, en voor de rest vrije keuze
- Dilemma tussen 'eigen regie' en zelf bepalen en met elkaar bespreken en afspreken



Figuur 1. Een wolk als werkvorm



Figuur 2. Voorbeeld in een wol

# THE EVALUATION PROJECT

## Het concept the Evaluation project:

Om het geheugen even op te frissen blikken we kort terug naar hoe het Evaluation project tot stand is gekomen en hoe wij vanaf het begin hebben gekeken naar het project.

De individualisatie en vergrijzing van de samenleving zorgen ervoor dat we elkaar steeds verder uit het oog verliezen. Iets wat niet de bedoeling kan zijn in een 'bourgondische' en gezellige stad als Breda. The Evaluation Project maakt ruimte voor ontmoeting en gaat uit van levenslasten in plaats van woonlasten. Bij het experimenteren met nieuwe manieren van wonen, wordt voornamelijk ingespeeld op het middeldure segment.

Kleinere woonruimtes op 'toplocaties' binnen de stad, is wat we met The Evaluation Project binnen handbereik hebben. Ontmoeten en verbinden zullen hier centraal staan. Door ontmoeting plaats te laten vinden, worden er sterke community's gecreëerd, die een van de belangrijkste dragers vormen voor het 'nieuwe wonen' in Breda. De woonvormen worden geplaatst rondom een centrale ontmoetingsruimte, zoals een gedeelde tuin.



Figuur 3. Schaal der ontmoeting

Verschillende bouwstenen als gedeelde gebruiksruimtes, een gezamenlijke hub en een gedeelde tuin zorgen ervoor dat er sterke community's zullen ontstaan.

Vanaf moment één de doelgroep betrekken bij het project is de sleutel tot een succesvolle collectiviteit. Mengingen aanhoren en zoeken naar mogelijkheden binnen handbereik van de groep

## Ontmoeting in The Evaluation Project:

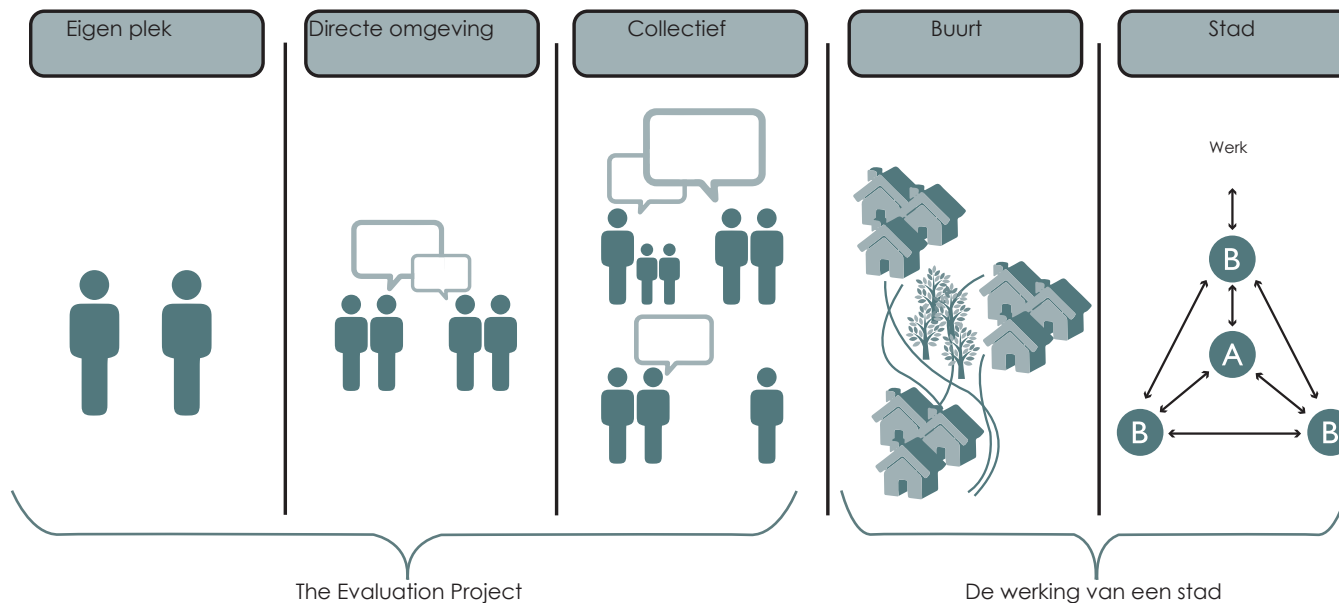
- Eigen plek: hier wordt voornamelijk uitgegaan van de ontmoeting die plaatsvindt binnen je eigen woonunit, denk daarbij aan je gezin of wanneer je bezoek hebt.



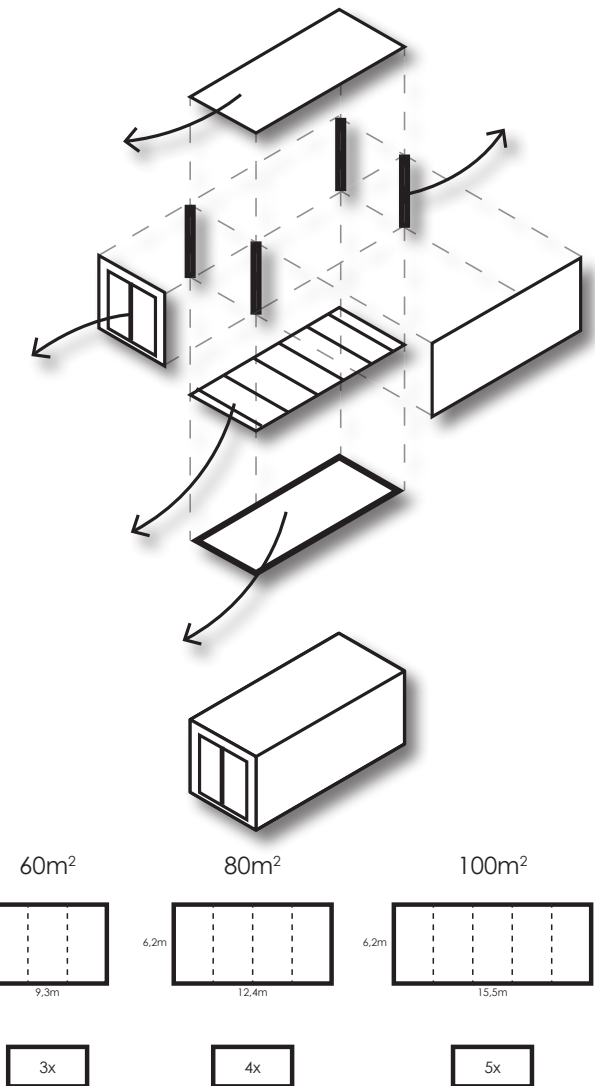
- Directe omgeving: hier vindt de ontmoeting plaats binnen je eigen bouwblok, deze wordt versterkt door gebruik te maken van gedeelde ruimtes als een hub of gedeelde wasruimte.
- Collectief: een x-aantal bouwblokken samen vormen één community, met een centrale ontmoetingsruimte als verbindende factor.

### Werking van de stad:

- Buurt: de verschillende community's, zowel bestaande als nieuwe community's, vormen samen de buurt. Mensen kennen elkaar wel maar hebben geen directe band met elkaar.
- Stad: personen verplaatsen zich binnen de stad en ontmoeten elkaar bij sportclubs, scholen, horecagelegenheden etc. Dit zijn zowel de mensen uit je buurt als mensen die je ergens anders hebt leren kennen.



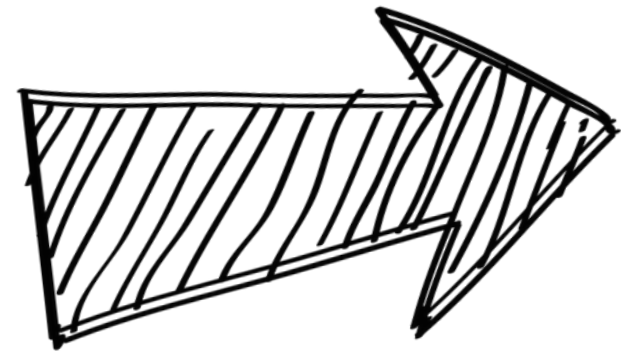
Figuur 4. Schaal der ontmoeting



Figuur 5. Woon units

## WAAR VINDEN BEIDE INITIATIEVEN ELKAAR?

- In het gedachtegoed van ontmoeten en verbinden op de plek waar je wilt zijn en wilt wonen: midden in het leven
- Collectiviteit moet je dóen: participatie al voordat er een steen is gemetseld
- Een eigen plek kunnen hebben in een groter geheel
- Menselijke maat
- Het lef om ánders te denken: out-of-the-box
- Open-minded: denken in mogelijkheden en bereid om perspectieven te delen en te onderzoeken
- De overtuiging dat dromen wáár kunnen worden



# WAARDE (N) VOL LEVEN



ZINVOL LEVEN

- Van toegevoegde waarde zijn in de gemeenschap
- Er kunnen zijn voor een ander
- Doen waar je goed in bent
- .....
- .....
- .....



ONTMOETEN

- Plekken voor (toevallige) ontmoetingen
- Gelijkgestemden
- Verbinding van binnen met buiten
- .....
- .....
- .....



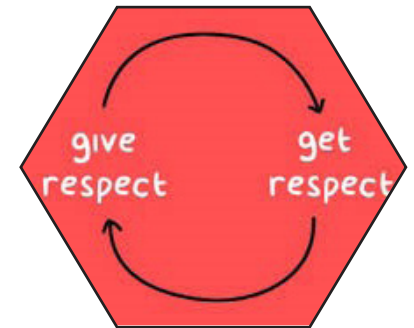
REGISSEREN

- Beïnvloedingsvermogen
- Eigen keuzes kunnen maken
- Menselijke maat
- .....
- .....
- .....



ACTIEF

- In de buurt
- Actief kunnen zijn: tuin en atelier
- .....
- .....
- .....
- .....



RESPECT

- Eigen ruimte in het grotere geheel
- Veiligheid en comfort
- Waarderen wie je bent
- .....
- .....
- .....

# BASISPRINCIPES VAN WAARDE(N) VOL WONEN

## Buurt / Wijk / Dorp

- Een kern met reuring
- In verbinding / interactie met de omgeving
- Uitstraling met aantrekkingskracht

## Collectief

- Vanuit gedeelde waarden
- Ruimte(n) voor (toevallige) ontmoetingen
- Participatie is de moeite waard
- Verbinding tussen binnen en buiten

## Persoonlijke plek

- Menselijke maat: 12 tot 20 woon-eenheden
- Sfeer van geborgenheid
- Levensfasebestendig
- Middelduur
- Kopen of huren nog onbepaald

# VERTALING VAN DE BASISPRINCIPES VOOR HET COLLECTIEF



Figuur 6. Modulaire bouwvorm



Figuur 7. Samen bouwen tot een mooi woonmilieu



Figuur 8. Ontmoetingsplek met de buurt



Eigen plek



Collectief



Buurt/Wijk/Dorp

- Grondgebonden woning of appartement
- Eigen tuin(tje) of balkon
- Oppervlak woning:
  - 60 m<sup>2</sup> (2-kamerwoning)
  - 80 m<sup>2</sup> (3-kamerwoning)
  - 100 m<sup>2</sup> (luxe 3-kamerwoning)
- NB: keuze voor oppervlak wordt beïnvloed door behoefte aan m<sup>2</sup> en bereidheid tot delen

- Iedereen draagt bij aan het collectief op eigen wijze, vanuit kracht
- Participatie nog voordat de eerste steen is gelegd
- Gedeelde waarden vormen de basis voor besluitvorming en samen leven
- Zoveel mogelijk met en voor elkaar doen (en daarna pas van buiten naar binnen halen)
- Delen van (buiten)ruimtes en voorzieningen
- Een ontmoetingsplek
- Gedeelde (moes)tuin

- Kern met voorzieningen, zoals winkels, apotheek en bibliotheek en een actief verenigingsleven
- Dicht bij openbaar vervoer, bus of trein
- Groen in de omgeving: park of bos
- Alles wat buiten is, is niet binnen

# GEDEELDE (BUITEN)RUIMTES EN VOORZIENINGEN

Plekken van ontmoeten rondom activiteiten (hub):

- Gedeelde moestuin
- Tafel met krant&koffie
- Muziek
- Bieb

Delen van voorzieningen:

- Berging
- Gereedschap
- Wasruimte met gedeelde wasmachine en droger
- Logeerkamer
- Fietsenberging (met deelfietsen)
- Logeerkamer
- Parkeerplaatsen (met deelauto's)



Figuur 9. Binnenplaats



Figuur 10. Deel auto



Figuur 11. Logeerkamer



Figuur 12. Bijeenkomst ruimte (hub)



14 Figuur 13. Atelier



Figuur 14. Moestuin



Figuur 15. Wasruimte



Figuur 16. Deelfietsen

# TOP 5 VAN GEMEENTEN: EERSTE ZOEKRICHTING

- Gilze-Rijen: station in Rijen, Gilze is kleinschaliger, dichtbij natuur, bibliotheek, verenigingsleven, sociale context, voorzieningen
- Etten-Leur: buitengebieden, sociale context, station, voorzieningen, zwembad, in de buurt van buiten, de gemeente lijkt open te staan voor initiatieven (LOOF)
- Breda inclusief de buitengebieden (Prinsenbeek, Bavel, Ulvenhout)
- Gemeente Geertruidenberg: diversiteit van kernen, verenigingsleven, bibliotheek, voorzieningen
- Made: voorzieningen, verenigingsleven, bibliotheek



Figuur 17. Gilze-Rijen



Figuur 18. Etten-Leur



Figuur 19. Geertruidenberg



Figuur 20. Made

# HET PROFIEL VAN DE BEWONER

Herken jij jezelf in dit profiel?

- Mannen en vrouwen, alleen of samen
- Die het concept van zelfstandig leven in gemeenschap aansprekend vinden\*)
- Die leven naar de vijf waarden van waarde(n)vol samen leven
- Ongeacht leeftijd

\*) Disclaimer: er zullen momenten zijn dat je terug verlangt naar de tijd dat je 'baas in eigen huis' was, maar altijd komt er dan weer het moment dat je denkt: 'samen is toch wel gezelliger dan alleen'



## HET UITEINDELIJKE DOEL

Het Hogere Doel is (langer) zelfstandig leven mogelijk én plezierig maken:

- Met elkaar kun je meer dan alleen
- Een handje hulp in het dagelijks leven
- Inkoopkracht
- Minder beroep op professionele hulp of kinderen
- Samen leven is uiteindelijk gewoon plezieriger
- Betekenisvol zijn voor de ander
- Minder eenzaamheid: met ouderdom komt verlies en als je in gemeenschappelijkheid leeft komt er juist van alles bij

# TEAM



Natasha H. S. Leeuwenkuil

Project manager



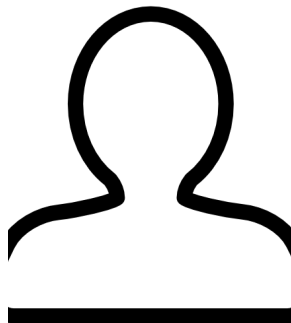
Carla Minderhoud

Vastgoed adviseur

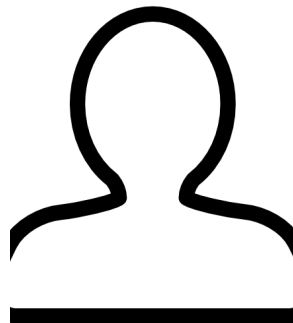


Wesley den Herder

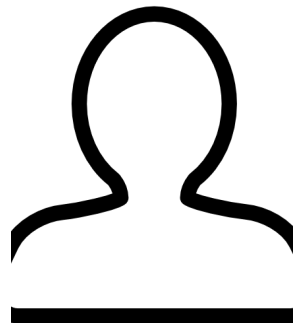
Junior Stedenbouwkundig  
ontwerper



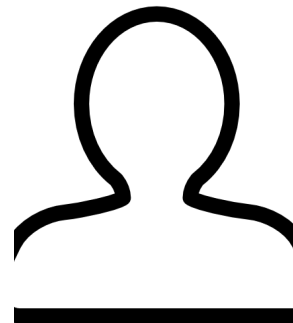
Petra  
Participant



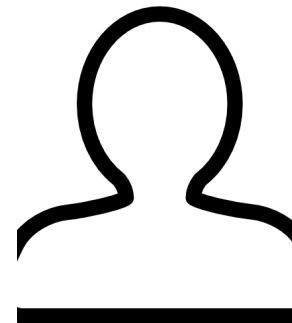
Jan  
Participant



Ad  
Participant



Lia  
Participant



Clary  
Participant



